

Dé specialist in financiële functies



immens.nu

juli 2014

Over Immens



- ✓ Immens Interim Management & Finance uit Groningen is in 2004 opgericht. Immens is een middelgroot interim management bureau dat zich richt op het verder professionaliseren van organisaties door de inzet van ervaren en deskundige interim managers en financials.
- ✓ Ruim 900 gespecialiseerde interim managers en financials zijn verbonden aan Immens waardoor een inzet op maat kan worden geboden. Immens is marktleider in Noord Nederland en beschikt over een landelijk dekkend netwerk van interim managers en financials. Immens voert jaarlijks circa 100 opdrachten uit.
- ✓ Immens is dé specialist voor het bemensen van uw financiële functies. Naast het inzetten van Interim Financials is het ook mogelijk Immens in te schakelen voor de Werving en Selectie van Financials voor vast in te vullen functies.

Werving en Selectie

Werkwijze (1)



Immens heeft jarenlange ervaring met het werven en selecteren van Financials. Wij hanteren hierbij de volgende werkwijze:

- ✓ De basis voor het selecteren van een kandidaat is een intakegesprek waarin we een beeld van de organisatie en het profiel van de gezochte financial willen krijgen; ook worden de arbeidsvoorwaarden geïnterpreteerd.
- ✓ Immens stelt in samenwerking met de opdrachtgever het functieprofiel op en legt dat ter goedkeuring aan de opdrachtgever voor.
- ✓ Immens zet de functie uit in het eigen netwerk, in de social media en via job boards; op verzoek van de opdrachtgever kan door Immens worden geadverteerd in media naar keus.
- ✓ Immens selecteert de kandidaten op basis van cv's en een selectiegesprek en stelt geschikte kandidaten op cv voor aan de opdrachtgever.
- ✓ De opdrachtgever bepaalt welke kandidaten in aanmerking komen voor een selectiegesprek; een consultant van Immens kan desgewenst bij dit gesprek aanwezig zijn.

Werving en Selectie Werkwijze (2)



- ✓ Op verzoek van de opdrachtgever kan Immens ter ondersteuning van het selectieproces een Persoonlijkheidsprofielanalyse of een Assessment aanbieden; ook kan op verzoek van de opdrachtgever door Immens een Pre Employment Screening worden uitgevoerd.
- ✓ De opdrachtgever maakt een keuze welke kandidaten in aanmerking komen voor de functie en bespreekt de arbeidsvoorwaarden met de kandidaten.
- ✓ De opdrachtgever sluit een arbeidsovereenkomst met de meeste geschikte kandidaat; desgewenst kan Immens de kandidaat ook eerst 3 of 6 maanden op interim basis inzetten.
- ✓ Drie maand na indiensttreding van de kandidaat evalueren de opdrachtgever en Immens het functioneren van de kandidaat.

Werving en Selectie Voorwaarden



Voor Werving en Selectie opdrachten zijn de volgende voorwaarden van toepassing:

- ✓ Werving en Selectie opdrachten worden bij voorkeur uitgevoerd op basis van exclusiviteit.
- ✓ Opdrachten worden uitgevoerd op basis van no cure no pay. Wanneer Immens naar het oordeel van de opdrachtgever geen geschikte kandidaten heeft aangeboden dan wordt er geen fee in rekening gebracht.
- ✓ Immens vindt de kwaliteit van haar dienstverlening van het grootste belang. Wanneer blijkt dat een door Immens geselecteerde kandidaat, binnen zes maanden na indiensttreding, op verzoek van de werkgever de organisatie heeft verlaten in verband met het niet naar behoren functioneren, dan zal Immens naar keuze óf de werving- en selectieprocedure nogmaals kosteloos uitvoeren óf de in rekening gebrachte fee crediteren.

Werving en Selectie Kosten



Voor Werving en Selectie opdrachten worden de volgende kosten in rekening gebracht:

- ✓ De fee voor succesvol uitgevoerde Werving en Selectie opdrachten bedraagt 15% van het overeengekomen vaste all-in fulltime jaarsalaris; wanneer de kandidaat eerst 3 maanden op interim basis wordt ingezet bedraagt bij indiensttreding de fee 7,5%; bij een inzet van 6 maanden op interim basis is bij indiensttreding geen fee meer verschuldigd.
- ✓ De door Immens in overleg met de opdrachtgever gemaakte kosten voor advertenties, gedragskundige analyses en screening worden met een opslag van 10% voor handlingkosten in rekening gebracht bij de opdrachtgever.
- ✓ Immens brengt over haar diensten 21% omzetbelasting in rekening.

Opdrachtgevers Immens (1)



Immens heeft opdrachten uitgevoerd bij de volgende organisaties:

- ✓ Koninklijke FrieslandCampina, Smeding, ForFarmers, Stichting N.A.K., Hoogesteger, CZ Rouveen
- ✓ Achmea, Menzis, Univé, UVIT, VPZ Assuradeuren, Allianz, KPMG, ARAG, AON, APG, ABN AMRO
- ✓ Wilhelmina Ziekenhuis Assen, Leveste Zorggroep, Accare, Kwadrantgroep, Stichting De Hoven, Medisch Centrum Leeuwarden, GGZ Drenthe, Zorggroep Groningen, Estinea, Elker, Sanquin, Dokterswacht Friesland, Ketenzorg Friesland, Zuidoostzorg, Vitree Jeugdzorg, Certe
- ✓ Provincie Groningen, Gemeente Groningen, Gemeente De Marne, Provincie Drenthe, Wetterskip Fryslân, Waterschap Noorderzijlvest,
- ✓ Rijksuniversiteit Groningen, Gomarus College, Dienst Uitvoering Onderwijs

Opdrachtgevers Immens (2)



- ✓ Tuinland, Marchon, Melka Tenson, Coop Supermarkten,
- ✓ Wolters Noordhoff, Wegener, Malmberg, Boekhandel Broekhuis
- ✓ DeltaWonen, Ieder1, WoonFriesland, Domesta, Elkien, Lefier
- ✓ Bollegraaf Recycling Machinery, Breustedt Chemie, Refining & Trading Holland, Trumpf Machines en Gereedschap,
- ✓ Compassion, IDA Foundation, Nederlands Openluchtmuseum
- ✓ Strukton, Nederlandse Spoorwegen, Gasunie, Essent, Waterbedrijf Groningen, Ziggo

De Mensen van Immens



Hans Peter Hoorn RC (1972) Hans Peter is oprichter en partner van Immens. Daarvoor was hij als manager verbonden aan Ernst & Young Interim-management. Daarvoor is hij 11 jaar werkzaam geweest in de accountantspraktijk van KPMG. Hij heeft veel interim-opdrachten begeleid en uitgevoerd bij financiële instellingen, onderwijsinstellingen, overheden en het MKB.



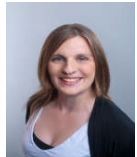
Remko Koopman AC QC (1956) Remko is oprichter en partner van Immens. Daarvoor is hij jarenlang actief geweest als regiodirecteur van Ernst & Young Interim-management. Hij heeft een achtergrond als financieel en algemeen manager. Remko heeft tal van interim-opdrachten uitgevoerd en begeleid in de Zorgsector, bij Woningcorporaties en in de Agro en Food sector.



Richard de Vries QC (1967) Richard is oprichter en partner van Immens. Daarvoor was hij werkzaam bij Ernst & Young Interim-management en daarvoor heeft hij een aantal jaren in de accountantspraktijk van Ernst & Young gewerkt. Richard heeft diverse interim-opdrachten uitgevoerd en begeleid, met name op het gebied van ICT management, productie/logistiek management, ERP implementaties en pakketselecties.



Nicole Glazenburg BBA (1979) is als Manager Front Office/Recruiter verantwoordelijk voor de werving en selectie, recruitment, project- en relatiebeheer, de marketing en het officemanagement. Nicole haar achtergrond ligt in de uitzendwereld, waar ze heeft gewerkt als intercedente bij de uitzendorganisatie Start People.



Patricia Boer-Bos (1983) is als Manager Back Office verantwoordelijk voor het contractmanagement, de projectadministratie en een deel secretariële ondersteuning. Mede dankzij haar nauwgezette registratie en organisatie zijn de processen bij Immens al enkele jaren NEN 4400-1 gecertificeerd. Patricia is opgeleid op het gebied van AO/IC. Hiervoor is zij werkzaam geweest als secretaresse op een notariskantoor.



Nico Essing (1962) treedt als partner van Immens op als relatiebeheerder; hij brengt klantvraag en aanbod bij elkaar en zorgt voor een goede match tussen interim manager en opdrachtgever in met name de sector Handel en Industrie. Nico is hiervoor werkzaam geweest bij Yacht en Siemens en is een voormalig docent Economie.

Contactgegevens



Immens is gevestigd in “de Peizerstate” te Groningen. Onze volledige adresgegevens zijn:

IM-mens b.v. Interim Management & Finance

Bezoek- en
correspondentie adres:

Peizerweg 87g
9727 AH Groningen
050-5291738
050-5291739
info@immens.nu
www.immens.nu

Telefoon:

Fax:

E-mail:

Internetadres:

